

GIGA 유무선공유기 Quick Manual

WAVE2 H824G

이 안내서는 H824G를 설치하는 방법을 알려드립니다.
사용자는 제품 취급 전에 반드시 본 안내서를 잘 읽은 후 지침에 따라 제품을 바르게 사용해 주십시오.

제품 구성품

유무선 공유기를 사용해 주셔서 감사합니다.
포장 해체 후 아래와 같은 구성물을
확인하시고 문제가 있을 경우
고객센터(106번)로 연락 주시기 바랍니다.

H824G 본체 1대 (안테나 4개 포함)
랜 케이블 (RJ-45) 1개 (Cat.5e)
전원 공급용 어댑터 (DC 12V/2A) 1개
매뉴얼



본체



전원 어댑터



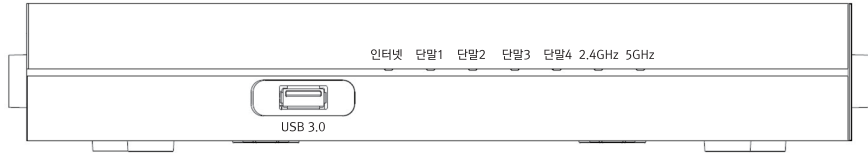
랜 케이블



매뉴얼

H824G 표시 안내

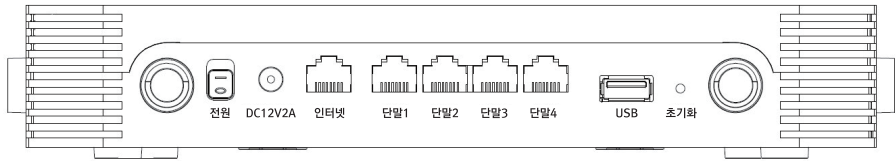
1) 전면부



LED 상태 설명

표시명	색상	기능
전원	오렌지	전원이 정상적으로 공급되면 켜집니다.
인터넷	오렌지	인터넷 연결 상태를 표시합니다. 데이터를 주고받거나 인터넷연결이 정상적일 때 LED 가 깜빡 거립니다.
단말1	오렌지	PC와 연결 상태를 표시합니다. 데이터를 주고받거나 인터넷 연결이 정상적일 때 LED 가 깜빡 거리며 동작합니다.
단말2	오렌지	PC와 연결 상태를 표시합니다. 데이터를 주고받거나 인터넷 연결이 정상적일 때 LED 가 깜빡 거리며 동작합니다.
단말3	오렌지	PC와 연결 상태를 표시합니다. 데이터를 주고받거나 인터넷 연결이 정상적일 때 LED 가 깜빡 거리며 동작합니다.
단말4	오렌지	PC와 연결 상태를 표시합니다. 데이터를 주고받거나 인터넷 연결이 정상적일 때 LED 가 깜빡 거리며 동작합니다.
2.4G	오렌지	무선랜 사용 상태를 표시합니다. 데이터를 주고받거나 무선랜이 동작하면 LED 가 깜빡 거리며 동작합니다.
5G	오렌지	무선랜 사용 상태를 표시합니다. 데이터를 주고받거나 무선랜이 동작하면 LED 가 깜빡 거리며 동작합니다..

2) 후면부



인터페이스 설명

명칭	표시명	기능
전원 스위치	전원	유무선 공유기의 전원스위치입니다.
전원 입력	DC12V2A	유무선 공유기 전용 전원 어댑터의 입력 포트입니다.
WAN 포트	인터넷	인터넷 망과 연결하는 포트입니다.
LAN 포트	단말1	PC와 연결하는 포트입니다.
LAN 포트	단말2	PC와 연결하는 포트입니다.
LAN 포트	단말3	PC와 연결하는 포트입니다.
LAN 포트	단말4	PC와 연결하는 포트입니다.
초기화 버튼	초기화	초기화 버튼을 5초 이상 길게 눌렀을 때 공장 초기화 됩니다.

3) 하단부 라벨 설명

기자재 명칭(모델명)
특정소출력 무선기기(H824G)
(무선랜을 포함한 무선접속시스템용 무선기기)
인 중 번 호 : MSIP-CMM-HFR-H824G
인증받은자의 상호: (주)에치에프알
제조사/제조국가: (주)에치에프알/중국
정격전압 전류 :12V==2A
제 조 년 월 : 2017.03

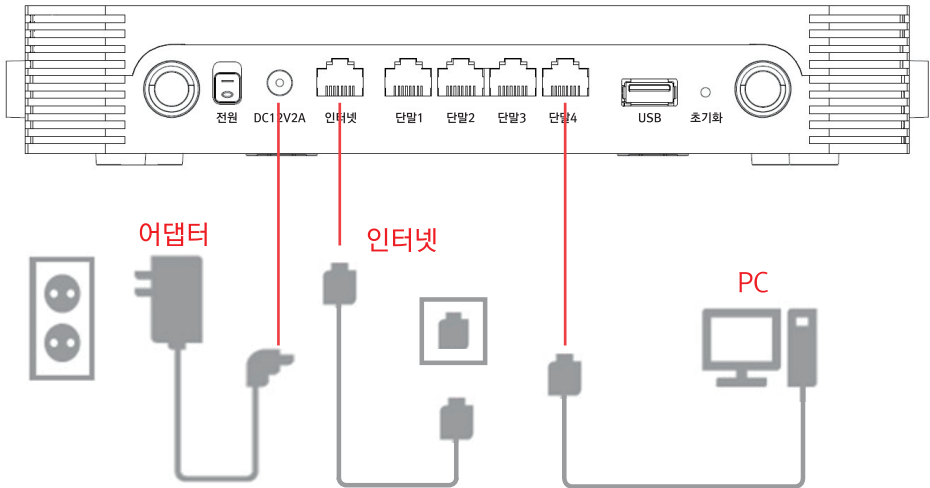


유선MAC : 0023.AAFF.1800
무선W-MAC :
S/N 328972D00120YY1703000001
GIGA AP(에치에프알 H824G)

해당 무선설비는 운용중 전파혼신 가능성이 있음.

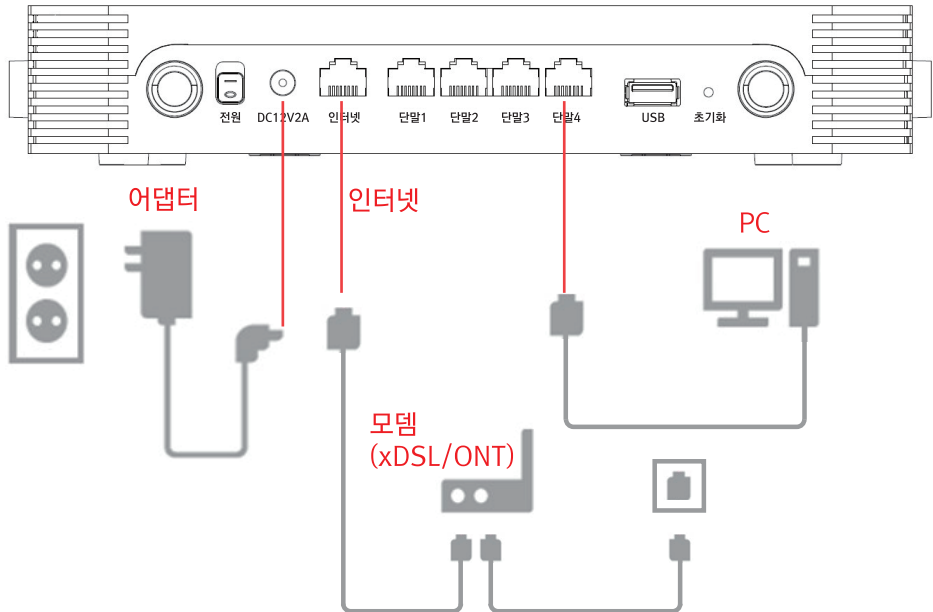
- 무선랜이름 : SK_WiFiGIGA1800
SK_WiFiGIGA1800_5G
- admin계정 암호 : FF1800_admin
- 무선랜 암호 : 1703000001

광랜 이용 시 설치 방법



- 1) 랜 케이블을 이용하여 AP의 인터넷 포트에 직접 연결 합니다.
- 2) 덕내에서 사용하는 PC, 셋탑박스 등을 AP의 단말 1~4 포트에 연결 합니다.

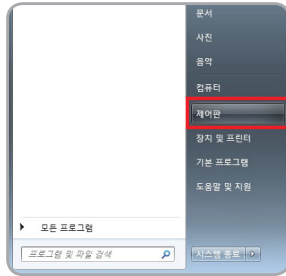
VDSL, ONT, Cable Modem 이용 시 설치 방법



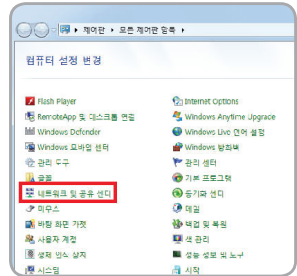
PC 설정 및 확인

유선

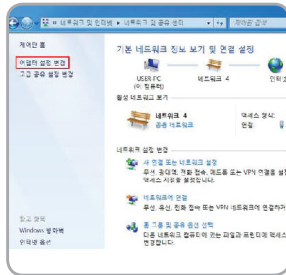
Windows 7



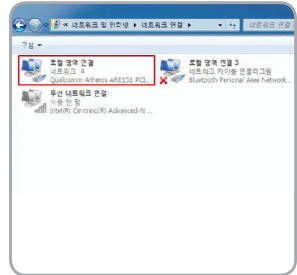
01. 시작 ▶ 제어판을 클릭 합니다.



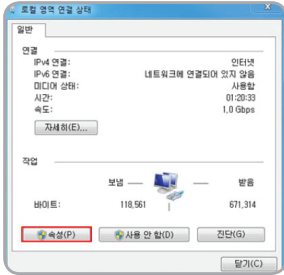
02. 제어판 ▶ 네트워크 및 공유 센터를 클릭 합니다.



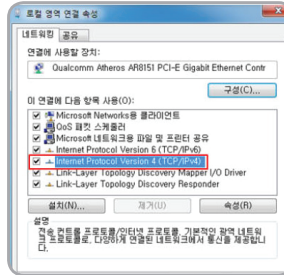
03. 네트워크 및 공유 센터에서 좌측에 있는 어댑터 설정 변경을 클릭 합니다.



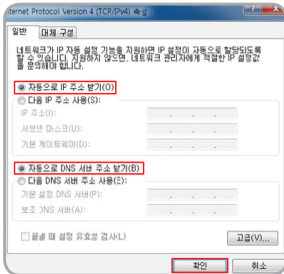
04. 로컬 영역 연결을 더블 클릭 합니다.



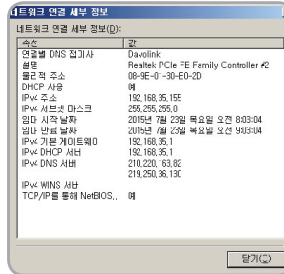
05. 로컬 영역 연결 상태에서 속성(P)을 클릭 합니다.



06. 로컬 영역 연결 속성에서 TCP/IPv4 항목을 더블 클릭합니다.



07. TCP/IPv4에서 자동으로 IP받기와 자동으로 DNS 서버 주소 받기를 선택 한 후에 확인을 클릭 합니다.

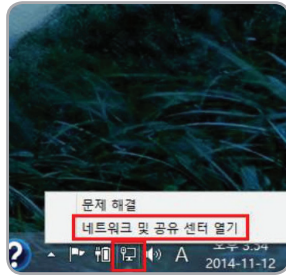


08. 로컬 영역 연결을 상태에서 자체히를 클릭하여 할당 받은 IP주소를 확인할 수 있습니다. IP를 할당 받기까지 최대 20~30초 정도 걸릴 수도 있습니다.

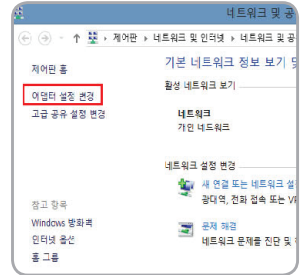
PC 설정 및 확인

유선

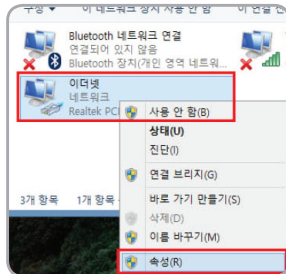
Windows 8



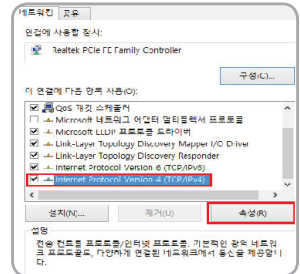
01. 작업 표시줄에 네트워크 아이콘 오른쪽 마우스 클릭 후 네트워크 및 공유 센터 열기를 클릭 합니다.



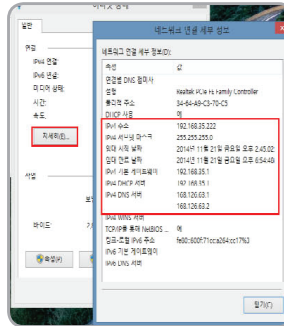
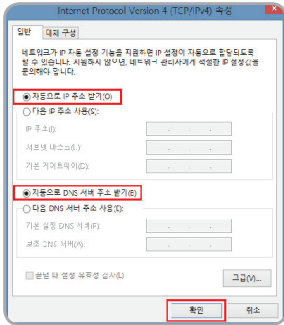
02. 네트워크 및 공유 센터 창에서 좌측 어댑터 설정 변경을 클릭 합니다.



03. 네트워크 연결 창에서 이더넷 어댑터 아이콘을 오른쪽 마우스 클릭 후 속성을 클릭 합니다.



04. 이더넷 속성에서 Internet Protocol Version4(TCP/IPv4)를 선택 후 속성을 클릭 합니다.



05. TCP/IPv4에서 자동으로 IP 받기와 자동으로 DNS 서버 주소 받기를 선택한 후에 확인을 클릭 합니다.

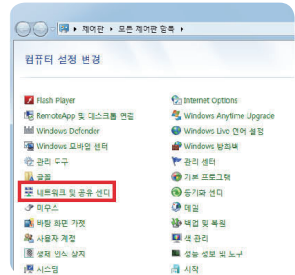
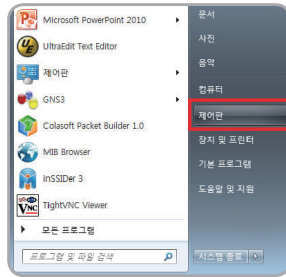
06. 로컬 영역 연결 상태에서 자세한를 클릭하여 할당 받은 IP 주소를 확인 할 수 있습니다. IP를 할당 받기까지 최대 20~30초 정도 걸릴 수도 있습니다.

PC 설정 및 확인

PC에서 무선랜 서비스를 이용하기 위해서는 PC나 노트북에 무선랜 카드가 설치되어 있어야 합니다.

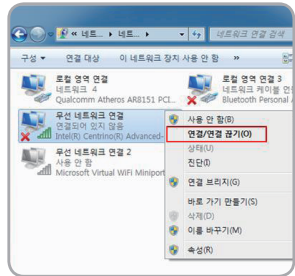
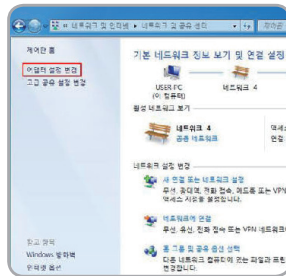
무선

Windows 7



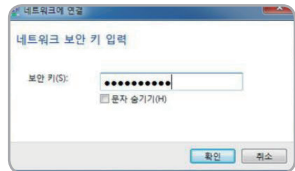
01. 시작 ▶ 제어판을 클릭 합니다.

02. 제어판 ▶ 네트워크 및 공유 센터를 클릭 합니다.



03. 네트워크 및 공유 센터에서 좌측에 있는 어댑터 설정 변경을 클릭 합니다.

04. 무선 네트워크 연결에 마우스 오른쪽 버튼을 눌러 연결/연결 끊기를 클릭 합니다.



무선랜 이름 SK_WIFIGIGA0012
5G 전용 SK_WIFIGIGA0012_5G
무선랜 암호 1507000005

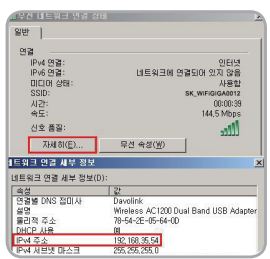
(장비 상단 스티커 예시)

05. 네트워크 목록에 검색된 SSID 중 연결 대상을 선택하고 연결을 누릅니다.

※ 기본으로 설정된 무선랜 SSID는 「2.4G/5G (Handover 기능적용SSID)의 경우 SK_WIFIGIGA0012」 「5G의 경우 SK_WIFIGIGA0012_5G」입니다. (무선랜 SSID의 XXXX는 MAC주소 뒤 4자리입니다.)

06. 네트워크 보안 키를 입력 합니다.

※ 기본으로 설정된 무선 연결 보안 키 값은 시리얼 번호 뒤 10자리입니다. (장비 상단 부착 스티커 확인 가능)



07. 정상적으로 연결된 것을 확인 합니다.

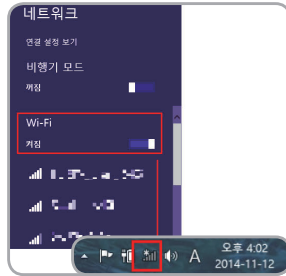
08. 연결된 SSID에서 마우스 오른쪽 버튼을 누르고 상태를 클릭 합니다.

09. 무선 네트워크 연결 상태에서 자세한 정보를 클릭 후 IP 주소를 확인 합니다.

PC 설정 및 확인

무선

Windows 8



01. 작업표시줄의 무선네트워크 아이콘을 클릭하면 화면 오른쪽에 WiFi 어댑터의 꺼짐/켜짐 상태와 연결 가능한 무선 네트워크 목록(SSID)이 표시됩니다.



02. 검색된 목록 중 연결 대상을 선택하고
05. 연결을 클릭 합니다.

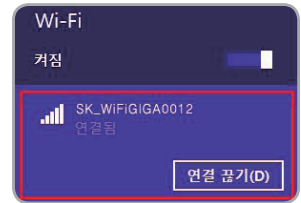
※ 기본으로 설정된 무선랜 SSID는 「2.4G/5G (Handover 기능적용SSID)의 경우 SK_WiFiGIGA0012」 「5G의 경우 SK_WiFiGIGA0012_5G」입니다. (무선랜 SSID의 XXXX는 MAC주소 뒤 4자리입니다.)



※ 기본으로 설정된 무선 연결 보안 키 값은 시리얼 번호 뒤 10자리입니다. (장비 상단 부착 스티커 확인 가능)

무선랜 이름 SK_WiFiGIGA0012
5G 전용 SK_WiFiGIGA0012_5G
무선랜 번호 1507000005

03. 네트워크 보안 키를 입력합니다.



04. 정상적으로 연결된 것을 확인 합니다.

웹서버 들어가기

유무선 공유기에 연결된 컴퓨터에서 인터넷 익스플로러 창을 실행 후 `http://192.168.35.1` 을 입력합니다

로그인

초기 상태의 사용자 암호는 매뉴얼에 있습니다.

사용자 계정	<input type="text" value="admin"/>	
사용자 암호	<input type="password" value="....."/>	<input type="button" value="로그인"/>

아래 이미지를 보이는 대로 입력해주세요.



외부 IP 주소	
DNS 서버	
연결 상태	유동 IP 연결됨
무선 SSID	2.4GHz : SK_WiFiGIGA12E0 5GHz : SK_WiFiGIGA12E0_5G
무선 채널	2.4GHz : 2.462 GHz (Channel 11) 5GHz : 5.745 GHz (Channel 149)
소프트웨어 버전	00.01.00

사용자 계정명은 admin 이며 암호는 유선 MAC 주소 뒤 6자리 admin 입니다.
유선 MAC 주소 뒤 6자리에서 영문은 모두 대문자 입니다. (4 Page 참고)
또한 CAPCHA (자동로그인 방지 문자) 는 보이는 이미지 (숫자, 영문)을 그대로 입력해야 로그인 가능 합니다

무선랜 설정

1) 무선랜 기본 설정

홈	유선 설정	무선 설정	방화벽
기본 설정	<h3>무선 기본 설정 2.4G</h3> <p>무선 인터넷에 대한 기본적인 설정을 할 수 있는 페이지입니다.</p> <p>무선: 2.4 GHz ▼</p> <p><input type="checkbox"/> 무선 인터넷 사용안함</p> <p>Band: 2.4 GHz (B+G+N) ▼</p> <p>SSID: SK_WIFIGIGA12E0</p> <p>채널 폭: 20MHz ▼</p> <p>채널 번호: Auto ▼ <input type="button" value="채널 재설정"/></p>		
고급 설정			
보안 설정			
접근 제어 설정			
자녀보호 설정			
AP 검색			

무선 설정 → 기본설정에서 무선랜 밴드 대역(2.4G/5G)별 SSID명을 변경할 수 있습니다.

2) 무선랜 보안 설정

홈	유선 설정	무선 설정	방화벽	QOS
기본 설정	<h3>무선 기본 설정 2.4G</h3> <p>무선 인터넷의 보안을 설정하는 페이지입니다. WEP 또는 WPA 암호키를 사용하여 권한없이 무선 인터넷에 접근하는 것을 예방할 수 있습니다.</p> <p>무선 비밀번호 설정 시 영문·숫자·특수문자를 포함하여 설정 바랍니다.</p> <p>무선: 2.4 GHz ▼</p> <p>SSID 선택: SK_WIFIGIGA12E0 <input type="button" value="적용"/> <input type="button" value="취소"/></p> <p>암호화: WPA-Mixed ▼</p> <p>인증 모드: <input type="radio"/> Enterprise (RADIUS) <input checked="" type="radio"/> Personal (Pre-Shared Key)</p> <p>WPA Cipher Suite: <input checked="" type="checkbox"/> TKIP <input checked="" type="checkbox"/> AES</p> <p>Key 형식: ASCII (8~63 characters) ▼</p> <p>Pre-Shared Key:</p>			
고급 설정				
보안 설정				
접근 제어 설정				
자녀보호 설정				
AP 검색				

무선 설정 → 보안 설정에서 무선랜 밴드 대역(2.4G/5G)별 무선 접속 암호를 변경할 수 있습니다.
(암호 변경 시 영문, 특수문자, 숫자를 포함/8자리이상 입력)

웹 접속 암호 변경

홈	유선 설정	무선 설정	방화벽	QoS	관리
상태정보	비밀번호 설정				
트래픽 통계	웹서버 접속시 필요한 비밀번호를 설정하는 페이지입니다.				
커넥션 통계	비밀 번호 설정 시 영문·숫자·특수문자를 포함 최소 10자 이상으로 설정 바랍니다.				
DDNS	사용자 이름: <input type="text" value="admin"/>				
시간	새 비밀번호: <input type="password"/>				
시스템 LOG	새 비밀번호 확인: <input type="password"/>				
비밀번호 설정	<input type="button" value="적용"/> <input type="button" value="취소"/>				

관리 ▶ 비밀번호 설정에서 웹 접속 암호를 변경 할 수 있습니다.


(암호 변경 시 영문, 특수문자, 숫자를 포함/10자리이상 입력)

무선접속 제한 기능

1) 제한 단말 등록 방법

“무선설정 → 무선접속 제한” 메뉴에서 단말 MAC 주소를 선택(해당 단말무선 접속시)하거나 직접 입력하고, 제한하고자 하는 시간을 선택하여 “추가” 후 “적용” 하여 등록.

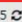
2) 현재 시각 확인

우측 상단의 현재 시간을 확인하여 시간이 맞지 않을 경우  를 클릭하여 시간 정보를 갱신하여야 함.

무선접속 제한 서비스

무선접속 제한 서비스 설정을 할 수 있는 페이지입니다.

무선접속 제한 서비스

단말이름 2017-03-28 18:58:15 

단말주소(MAC) 휴용/차단 휴용 차단

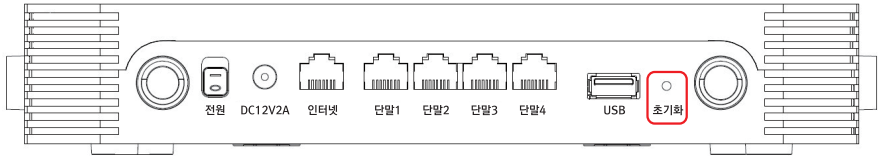
요일 일 월 화 수 목 금 토

시간 시 ~ 시

No	단말이름	단말주소(MAC)	요일(시간)	휴용/차단	선택
					<input type="checkbox"/>

휴용 : 설정된 시간만 인터넷 이용가능하며 나머지 시간은 인터넷 차단 됨
차단 : 설정된 시간만 인터넷 이용 차단
* 동일 단말에 대해서는 휴용/차단 1개만 가능
* 무선접속차단시간에는 WIFI를 사용할수 없으며 스마트폰의 LTE/3G로 전환 시 데이터소진이 될수 있음에 유의

장비 초기화



→ 초기화 버튼을 5초 이상 길게 눌렀을 때 공장 초기화 됩니다.

→ AP 접속 후 관리 ► 재부팅/초기화 메뉴에서 **초기화** 클릭하여 초기화 진행 할 수 있습니다.

일반/장애상담

국번없이  106

일반 상담 : 평 일 9시 ~ 18시

토요일 9시 ~ 18시

장애 상담 : 24시간

